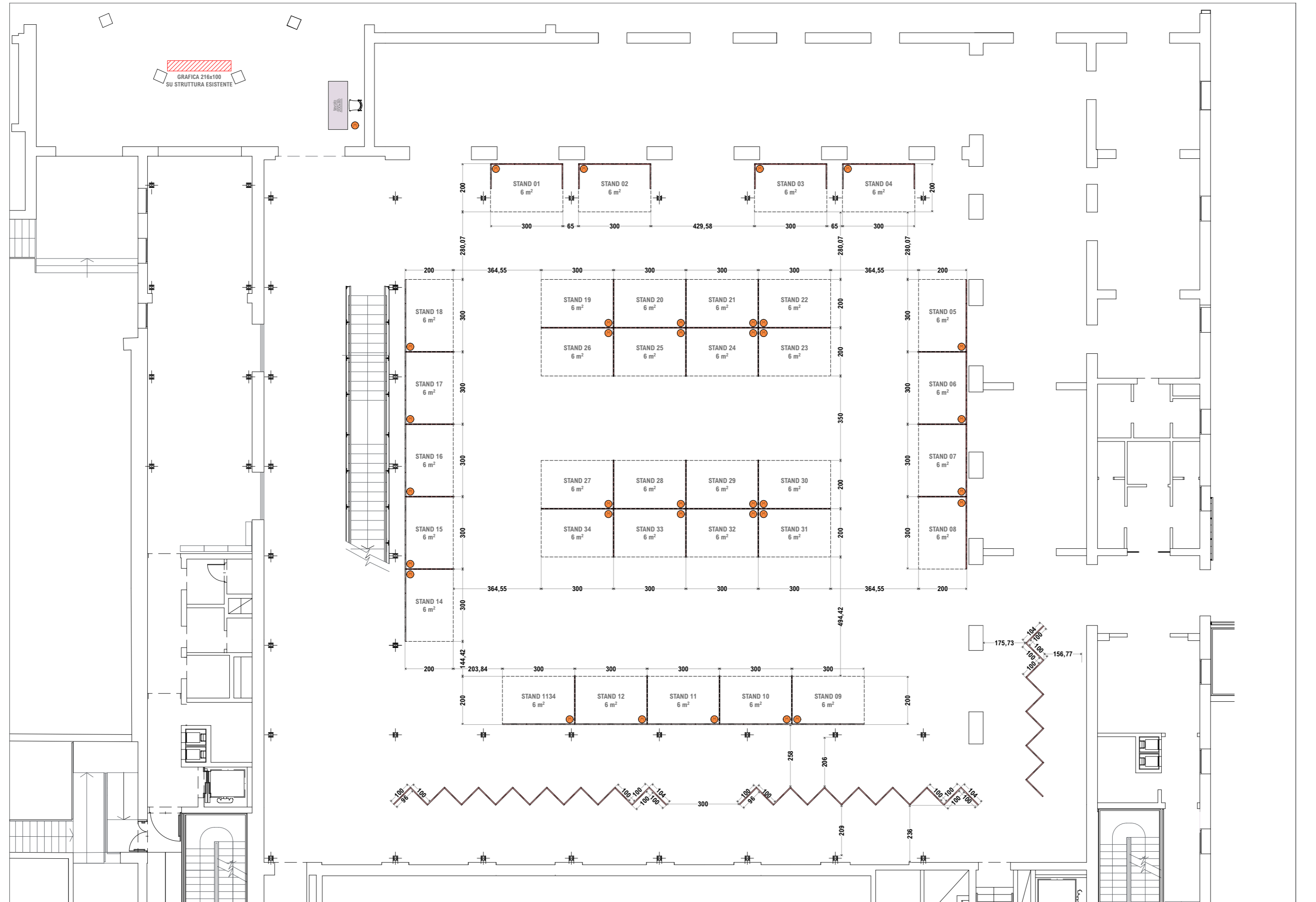



COMUNE DI PADOVA
 Settore EDILIZIA MONUMENTALE

Centro Culturale ALTINATE S. GAETANO
 piano terra

giugno 2009

GRAFICA 216x100
SU STRUTTURA ESISTENTE



Ogni diritto relativo ai cespiti elaborati è riservato ai sensi della normativa vigente. È vietata la riproduzione, la pubblicazione e la distribuzione totale o parziale di tutto il materiale originale prodotto, in assenza di autorizzazione scritta.