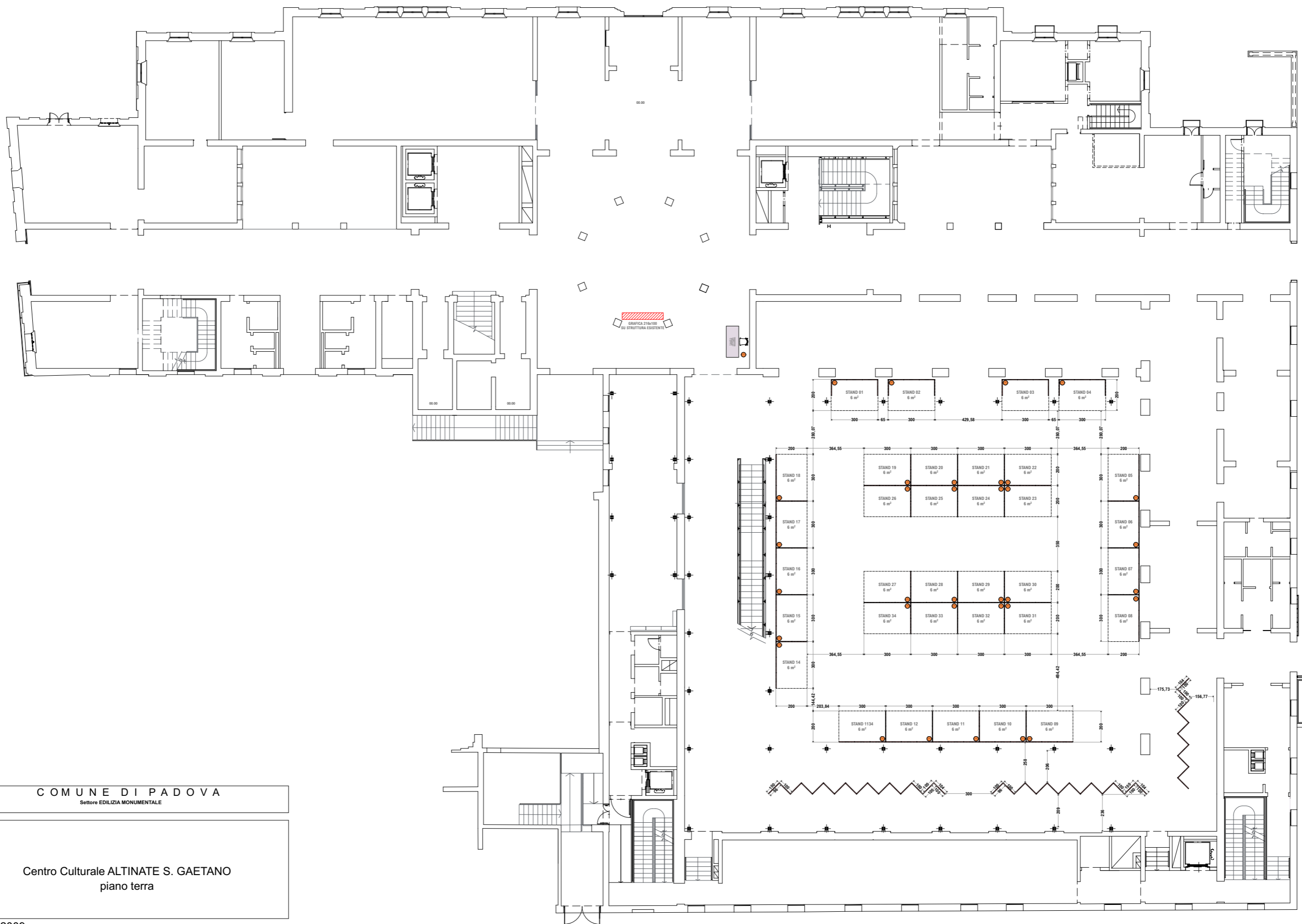


# SOLUZIONE A

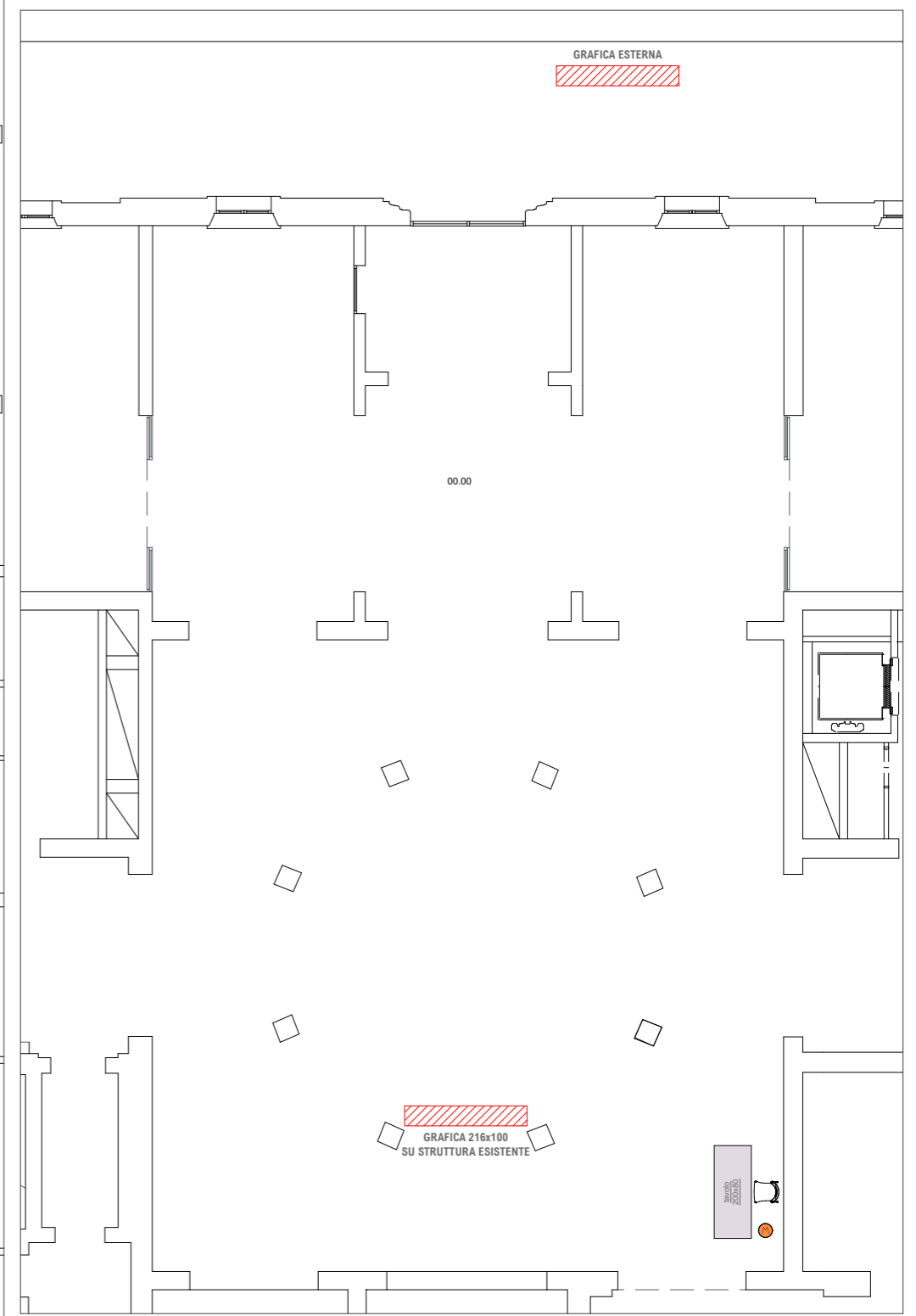
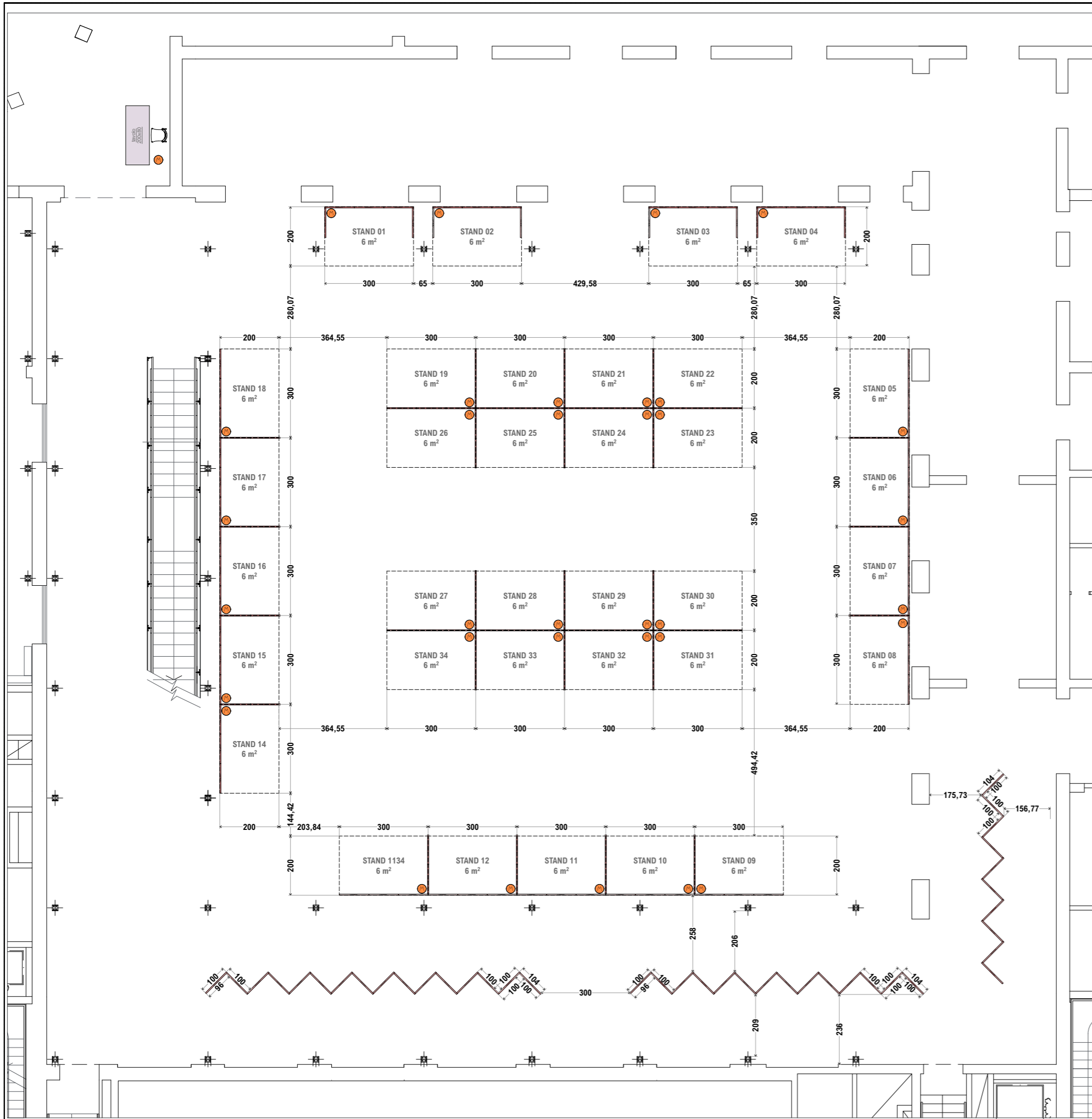


 **COMUNE DI PADOVA**  
Settore EDILIZIA MONUMENTALE

Centro Culturale ALTINATE S. GAETANO  
piano terra

giugno 2009

# SOLUZIONE A



Ogni diritto relativo ai cespiti elaborati è riservato ai sensi della normativa vigente. È vietata la riproduzione, la pubblicazione e la distribuzione totale o parziale di tutto il materiale originale prodotto, in assenza di autorizzazione scritta.